



ВИН ЭНД ВИН  
медицинское оснащение



**SIUI**

УЗИ аппараты  
экспертного класса

# SIUI

Производитель

SIUI

Гарантия

24 месяца

Shantou Institute of Ultrasonic Instruments Co., Ltd. (SIUI) находится в г. Шаньтоу, на юго-востоке Китая. Со дня своего основания в 1978 году компания прилагает максимум усилий для развития здравоохранения и безопасности человечества.

Свою деятельность компания SIUI начинала как маленький научно-исследовательский институт. На сегодняшний день она превратилась в ключевую наукоемкую корпорацию мирового уровня, которая является одним из ведущих производителей медицинской техники в мире.

На протяжении всей своей истории компания вкладывает не менее 10% своих доходов от реализации продукции в развитие новых технологий. Такой подход позволил ей стать одним из лидеров в области разработки, производства и внедрения ультразвуковых систем не только в медицине, но и в промышленной сфере.

## APOGEE 1100

Портативная ультразвуковая система



15" медицинский монитор с широким углом наклона

Два активных порта (возможна комплектация с разветвителем)

MFI и Xbeam – технологии, обеспечивающие отличное качество изображения

### APOGEE 1100

Инновационный аппарат SIUI отличается эргономичным дизайном и наличием передовых технологий визуализации (MFI VS-Flow Nanoview XBeam и др.). Аппарат также оснащается полнофункциональными пакетами программ 4D, CW, TDI, эластографией.

## Широкий диагностический потенциал в портативной форме

Универсальный пакет приложений, включая 4D, Auto EF и Auto Echo Strain

Сменные литийионные батареи

Поддерживает подключение трансвагинального, бипланового, 4D конвексного датчиков и др.

# APOGEE 1100 Diamond

Цифровая цветная доплеровская ультразвуковая система



## Удивительная универсальность

### APOGEE 1100 Diamond

Благодаря Realview+, инновационной платформе с передовыми технологиями обработки изображений, Apogee 1100 Diamond обеспечивает значительно улучшенное качество изображения при более высокой скорости отклика и удивительную универсальность в различных приложениях.

Легкий, вес нетто 6,1кг (включая аккумуляторы 2 шт.)

15" монитор с высоким разрешением и регулируемым углом наклона

Клавиатура с подсветкой

Съемная батарея

Тележка с регулируемой высотой

## ЭФФЕКТИВНОСТЬ РАБОЧЕГО ПРОЦЕССА

При нажатии кнопки питания появляется всплывающее окно, предлагающее варианты выключения, перехода в спящий режим или пробуждения.

Курсор увеличения автоматически активируется во время обводки измерительной линии и просмотра поражений.

Сканирование можно приостановить и возобновить в любое время.

Механизм защиты данных защищает информацию от потери посредством резервного копирования и восстановления.

На панели навигации отображаются кнопки с указанием соответствующих функций.

Закрепленный рабочий лист позволяет просматривать результаты измерений, не выходя со страницы сканирования.

S-view предлагает сравнение изображений или видеороликов между разными пациентами или предыдущими результатами.

Множество пакетов измерения и калькуляции, доступных для индивидуальной настройки.

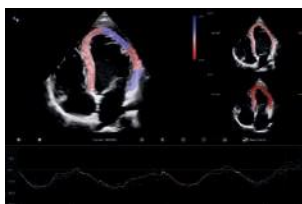
S-station позволяет адаптировать шаблоны отчетов и тезаурус к конкретным потребностям (к примеру в кардиологии, акушерстве и гинекологии, MSK)

## ФУНКЦИИ / ОПЦИИ



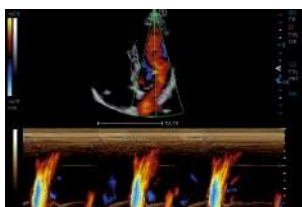
### AUTO EF

Автоматически отслеживает эндокард во время сердечного цикла и рассчитывает КДО (EDV) и КСО (ESV) для получения точного результата.



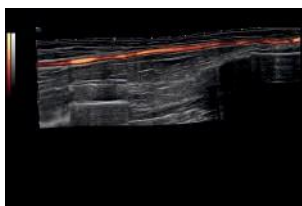
### AUTO SG

Автоматически оценивает глобальную деформацию левого желудочка и движение сегментарной стенки, в виде бычьего глаза (Bull's Eyes) отображает точный анализ GLS LV и WMS LV.



### ЦВЕТНОЙ М режим

Сопоставляет цветовой доплер и М-режим для точного отображения двухмерной и временной зависимости между высокоскоростным потоком, рефлюксом, струей крови, клапаном и стенкой сердца для лучшей оценки диастолической функции сердца.



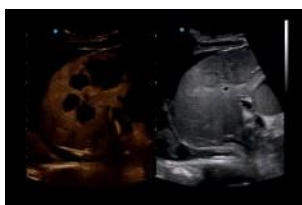
### PANOSCOPE

Представляет цветной панорамный вид длинных тканей и сосудов в режиме реального времени, что удобно для выявления очагов поражения.



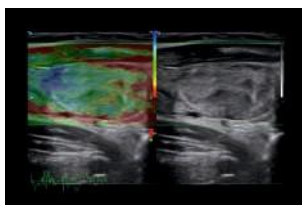
### NEEDLE ENHANCEMENT

Улучшает видимость иглы и выделяет кончик иглы, так что представляет улучшенную визуализацию и повышает уровень точности во время биопсии в плоскости или вне плоскости.



### КОНТРАСТНАЯ ГАРМОНИЧЕСКАЯ ВИЗУАЛИЗАЦИЯ (CHV)

Использует меньший объем контрастного вещества для визуализации структуры щитовидной железы, печени и яйцеводов, обеспечивает диагностические результаты на основе улучшения разрешения и чувствительности изображения.



### КОМПРЕССИОННАЯ ЭЛАСТОГРАФИЯ

Предлагает оценку жесткости тканей в режиме реального времени для выявления потенциальных аномалий в нормальных тканях.



### VS FLOW

Повышает чувствительность низкоскоростного кровотока с высоким разрешением, что обеспечивает достоверность диагностической информации.

# APOGEE 3500 Elite

Стационарная ультразвуковая система



- 8,5" сенсорный экран
- Встроенный подогреватель геля
- Функция автоматической настройки изображения

## Универсальность, отвечающая всем потребностям

### APOGEE 3500 Elite

Ультразвуковая система с цветным доплером Apogee 3500 унаследовала непревзойденное качество визуализации SIUI, станет надежным помощником и удовлетворит все потребности в ультразвуковой диагностике.

- 23" медицинский монитор с высоким разрешением
- Поддержка объемных 4D-изображений в акушерских и гинекологических пакетах
- Расширенный пакет кардиологических вычислений и функций, включая тканевый доплер, анатомический M-режим и др.
- 4 активных порта
- Объем жесткого диска в 500гб



# APOGEE 5500

Стационарная ультразвуковая система

## Изящная и инновационная система

### APOGEE 5500

Высочайшее качество изображения и прогрессивные технологии (новые средства 4D-визуализации и инструменты комплексной оценки сердечной деятельности) гарантируют точный диагностический результат.

- 23" медицинский монитор с высоким разрешением
- Низкое расположение блока питания устраняет помехи
- Nanopure и Nanoview – функции подавления различных артефактов, оптимизирующих изображение
- Доступны монокристаллические датчики с высокой плотностью пьезокристаллов



## ЭКСКЛЮЗИВНЫЕ ТЕХНОЛОГИИ

### SMARTTECH ENGINE

С оснащением расширенными физическими каналами, данная платформа представляет более подробный сигнал и высокую плотность изображения с использованием высокоплотных датчиков.

### СБАЛАНСИРОВАННАЯ КОМПЕНСАЦИЯ ЭХОСИГНАЛА

Рассчитывая распределение шкалы серого по всему изображению, технология распознает и усиливает эффективные сигналы, а также уменьшает шум за пределами границ.

### НЕЧЕТКИЙ ЛОГИЧЕСКИЙ ПОТОК

Алгоритм нечеткой логики применяется для установки каждого ключевого параметра в определенном диапазоне.

### ДАТЧИК С БЕЗУПРЕЧНЫМИ КРИСТАЛЛАМИ

Применение монокристаллического материала приводит к огромному скачку на 110% в полосе пропускания, что улучшает производительность датчика и значительно повышает диагностику.

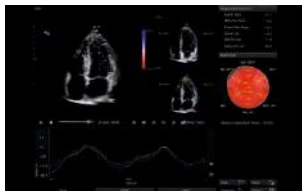
### NANOPURE & NANOVIEW

Технология Nanopure применяется при сканировании сердечно-сосудистой системы, MSK и поверхностных органов, а Nanoview - при абдоминальных и акушерско-гинекологических исследованиях.

### ДАТЧИК ВЫСОКОЙ ПЛОТНОСТИ

Плотность элементов различных датчиков увеличилась на 25-50%.

## ФУНКЦИИ/ОПЦИИ



### AUTO SG

Автоматически может отслеживать и вычислять деформацию миокарда. Результаты Auto SG представлены на диаграмме «Бычий глаз», показывающее пиковую систолическую деформацию из апикальных 4-камерных / 3-камерных / 2-камерных позиций.



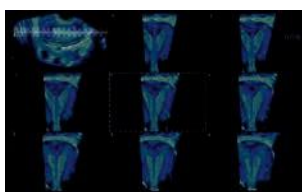
### AUTO EF

Автоматический инструмент измерений, используемый для измерения глобальной фракции выброса левого желудочка. SUI Auto EF служит дополнительным инструментом поддержки принятия врачебных решений в ежедневных оценках сердечной функции.



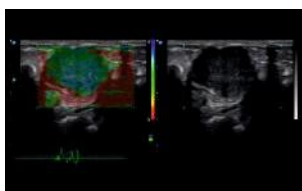
### LUMI 4D

Технология обработки изображений, обеспечивающая более реалистичное 4D изображение с более высоким разрешением. Используя источник света с регулируемым углом, положением и тенью, данная технология придает изображениям чувство трехмерно-пространственное.



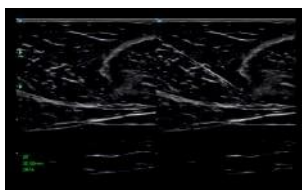
### NSLICE

Представляет множественные срезы 4D-объекта под разными углами, чтобы быстро найти необходимый срез. Диагностическая точность улучшается за счет регулировки толщины и угла сечения, чтобы более четко наблюдать за формой, размером и окружением нужной области.



### ЭЛАСТОГРАФИЯ

Усовершенствованная эластография способствует безопасной и точной оценке заболеваний молочной железы.



### УЛУЧШЕНИЕ ВИЗУАЛИЗАЦИИ БИОПСИЙНОЙ ИГЛЫ

Система регулирует угол передаваемых лучей для отслеживания иглы и контролирует вертикальность лучей относительно иглы. Данная функция улучшает видимость иглы и усиливает наконечник иглы, чтобы обеспечить надежность и уверенность врачей при биопсии.

# APOGEE 5300 PRO

Цифровая цветная ультразвуковая система



5 АКТИВНЫХ ПОРТОВ

УВЕЛИЧЕННАЯ СЕНСОРНАЯ ПАНЕЛЬ 13,3"

## Ультразвуковой аппарат, задающий стандарт

### APOGEE 5300 Pro

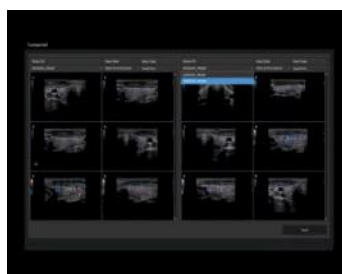
Абсолютно новое программное обеспечение 7-го поколения RealView Plus, которое позволило увеличить операционную эффективность более чем в 30 раз и повысить эффективность извлечения информации в 8 раз.

- Большой монитор 23"
- Высокочувствительный доплер VS-Flow с макро-точностью
- Динамический анализ спектра доплеровского сигнала позволяет системе уловить эффективный сигнал в диапазоне как низких, так и высоких частот
- Датчики высокой плотности



### S-ПОМОЩНИК

Руководство по обучению 3D анимацией для начинающих сонографов



### S-ВИЗУАЛИЗАЦИЯ

Синхронное сравнение одного пациента или разных случаев заболевания



### S-СТАЦИЯ

Персонализированные инструменты для редактирования, шаблоны отчетов - облегчат вашу работу



### СКРЕПЛЕННЫЙ РАБОЧИЙ ЛИСТ

Предварительный просмотр результатов измерений без выхода из текущей страницы сканирования



# APOGEE 5500 PRO

Цифровая цветная доплеровская ультразвуковая система визуализации

## Экспертная система

### APOGEE 5500 Pro

Система Apogee V7 5500 Pro выводит качество визуализации на принципиально новый уровень.

Абсолютно новое программное обеспечение 7-го поколения ReaView+, которое позволило увеличить операционную эффективность более чем в 30 раз и повысить эффективность извлечения информации в 8 раз.

- Большой монитор 23"
- Увеличенная сенсорная панель 13,3"
- Высокочувствительный доплер VS-Flow с макроточностью
- Компрессионная эластография с программой анализа
- Эластография сдвиговой волны



## ЭФФЕКТИВНОСТЬ РАБОЧЕГО ПРОЦЕССА

Динамический анализ спектра доплеровского сигнала позволяет системе уловить эффективный сигнал в диапазоне как низких, так и высоких частот.

Технологии обеспечивают автоматическую компенсацию при передаче сигнала для дальнейшего повышения точности фокусировки и однородности изображения во всей зоне изображения.

Благодаря новой технологии формирования луча **монокристалльный** секторный фазированный датчик обеспечивает изображение с более высоким разрешением и лучшей однородностью.

S-View позволяет сравнивать данные разных пациентов между собой или сравнивать результаты одного пациента с его предыдущими результатами.

# APOGEE 5500 Exp

Стационарная ультразвуковая система



## Эксперт на вашей стороне

### APOGEE 5500 Exp

Система Apogee 5500 Exp, оснащенная технологией RealView+, возводит качество визуализации на принципиально новый уровень.

RealView+ воплощает в себе повышенную результативность как за счет превосходного изображения, так и за счет повышенной скорости отклика системы.

- 23" медицинский монитор высокого разрешения
- 13,3" сенсорный экран
- Встроенный подогреватель геля
- Эластометрия сдвиговой волны
- Датчики высокой плотности
- Реалистичное четырехмерное объемное сканирование за счет функции Lumi 4D

## ЭФФЕКТИВНОСТЬ РАБОЧЕГО ПРОЦЕССА

Доступны настраиваемые инструменты расчета и измерения, требующие меньшего количества шагов. Индивидуальные инструменты редактирования и шаблоны отчетов облегчают вашу работу. Одновременное сравнение изображений и видеороликов помогает поставить диагноз. S-Helper, встроенное обучающее программное обеспечение с 3D-анимацией, облегчает вашу практику.

## ФУНКЦИИ/ОПЦИИ

- |                         |           |                      |
|-------------------------|-----------|----------------------|
| ■ PIXEL ECHO ZONE (PEZ) | ■ LUMI 4D | ■ NEEDLE ENHANCEMENT |
| ■ TARGET FOCUS          | ■ AUTO EF | ■ TAILORED FILTER    |
| ■ WEIGHTED FUSION       | ■ SWE     | ■ TALENTED ENCODE    |
| ■ TAILORED FILTER       | ■ CHI     | ■ AUTO SG            |
| ■ ECHO TUNE             | ■ AUTO OB | ■ STRESS ECHO        |

# APOGEE 5800 Exp

Стационарная ультразвуковая система



- 23" медицинский монитор высокого разрешения
- 13,3" сенсорный экран
- Усовершенствованная панель управления с мультифункциональными кнопками
- Эластография сдвиговой волны открывает новые перспективы диагностики

## PEZ

Значительное увеличение частоты кадров обеспечивает высокое временное разрешение сканирования, что является одним из ключевых моментов в повышении качества диагностики.

## TARGET FOCUS

Обеспечивает автоматическую компенсацию при передаче сигнала для дальнейшего повышения точности фокусировки и однородности изображения.

## TACTILE FLOW

Распознает и улавливает низкоскоростные сигналы кровотока, чтобы улучшить возможность обнаружения опухолей и патологических образований небольших размеров.

## Создан вдохновлять

### APOGEE 5800 Exp

Совершенно новое экспертное оборудование для УЗИ. Превосходное качество изображений, максимальный набор функций, программ и режимов для высокопрофессиональной диагностики, которая поможет правильно поставить диагноз.

### REALVIEW+

**Новый алгоритм формирования изображения RealView+ обеспечивает высокий уровень качества визуализации:** RealView+ обеспечивает высокую результативность сканирования за счет высокого качества получаемого изображения и скорости формирования кадров.

Удобная форма формирования протоколов исследования обеспечивает комфортную работу. Сочетание их в новой платформе возводит диагностический процесс на качественно иной, высокий уровень клинических достижений.

- Подогреватель геля с регулируемой температурой
- Расширенный пакет кардиологических измерений и вычислений
- Полный пакет акушерских вычислений и технологий, включая эхоконтрастирование CHI и автоматические акушерские измерения (Auto 08)
- Сальпинография



**ВИН ЭНД ВИН**  
медицинское оснащение  
[www.winandwin.ru.ru](http://www.winandwin.ru.ru)